

Das Zentrum Dresdens ist ideal zum Shoppen, da immer mehr Einkaufsparadiese aus dem Boden sprießen. Kleine Geschäfte und natürlich die großen Passagen finden Sie auf der von uns empfohlenen Route durch die Altstadt bis hin zur Dresdner Neustadt.



## Zeichenerklärung:

- |                         |                             |
|-------------------------|-----------------------------|
| 1 Zwinger               | 10 Kreuzkirche              |
| 2 Semperoper            | 11 Rathaus                  |
| 3 Residenzschloss       | 12 Deutsches Hygiene-Museum |
| 4 Katholische Hofkirche | 13 Stadtmuseum Dresden      |
| 5 Brühlsche Terrasse    | 14 Goldener Reiter          |
| 6 Verkehrsmuseum        | 15 Großer Garten            |
| 7 Kulturpalast          |                             |
| 8 Frauenkirche          |                             |
| 9 Albertinum            |                             |
| A Altmarkt-Galerie      | 1 UFA-Kristallpalast Kino   |
| B Centrum-Galerie       | 2 Georg-Arnold-Bad          |
| C Lidl                  | 3 Filmnächte am Elbufer     |
| H Haltestelle           | ch cityherberge             |

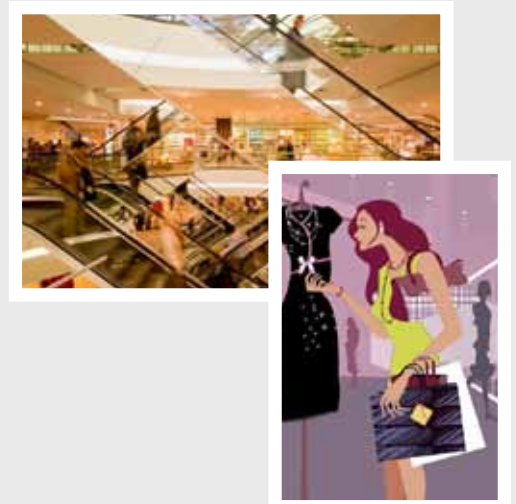
## Einkaufszentren

Dresden hat drei große Einkaufszentren, wobei sich zwei direkt im Zentrum befinden.

Das am nächsten Gelegene ist die **Altmarkt Galerie [A]** wo Sie die bekanntesten Marken finden können.

Daneben gibt es die **Centrum Galerie Dresden [B]** in der **Prager Straße**. In der gleichen Straße gibt es viele Geschäfte und bestimmt so manches Schnäppchen z.B. TK Maxx - ein guter Platz, um Sachen im Angebot zu finden.

Das dritte Einkaufszentrum ist der **Elbepark Dresden**, in Mickten (erreichbar mit Tram 13 oder 9).



## Öffnungszeiten

Der Elbepark ist Montag bis Freitag von 8 bis 20 Uhr und Samstag von 10 bis 18 Uhr geöffnet.

Die Altmarkt Galerie ist bis 21 Uhr und die Centrum Galerie gleich in der Nähe, ist bis 20 Uhr Montag bis Samstag geöffnet.

## Weitere Ideen und Tipps

Der rote Weg auf der Karte zeigt eine alternative Route. Die Straße, die ab dem **Goldenen Reiter [14]** bis zum Albertplatz geht ist die **Hauptstraße**, wo Sie nette Cafés und kleine Geschäfte finden – Ein schöner Platz um eine Pause einzulegen. Parallel mit der Hauptstraße verläuft die **Königsstraße** mit ihren exklusiven Geschäften und schönen Cafés.



Hauptstraße



Prager Straße

## Tipps und nützliche Informationen:

- Viele **Volksfeste und Märkte** finden vor allem im Frühjahr und Sommer statt. Gerne können Sie unser Personal an der Rezeption über aktuelle Veranstaltungen in der Stadt fragen.
- **Typische Speisen:** Sächsischer Kartoffelsalat; Kartoffelsuppe; Dresdner Sauerbraten; Eierschecke; Christstollen; Quarkkeulchen; Dresdner Feldschlösschen Bier und Wein.
- Jeden Freitag (10 bis 17 Uhr) findet ein **lokaler Markt** vor dem Deutschen-Hygiene-Museum statt. Er ist nur fünf Minuten von der cityherberge entfernt.
- Jeden Samstag (9 bis 17 Uhr) findet ein **Flohmarkt** an der Elbe statt. Mit der Straßenbahn 6 oder 13 fahren Sie bis zur Haltestelle Sachsenallee oder reservieren Sie bei schönem Wetter ein Fahrrad an der Rezeption, damit sind Sie schneller da.
- Auf der Nordseite der Elbe liegt die **Neustadt:** der künstlerisch angehauchte Teil der Stadt mit vielen Geschäften, Pubs, Restaurants und Nachtleben. Das sollten Sie unbedingt sehen: **“der schönste Milchladen der Welt”** (Pfunds Molkerei) und die **Kunsthofpassage**.
- Etwas außerhalb von Dresden, im 20 km entfernten Meissen, finden Sie eine der berühmtesten Erfindungen der Region: das **Meissener Porzellan**.



Striezelmarkt